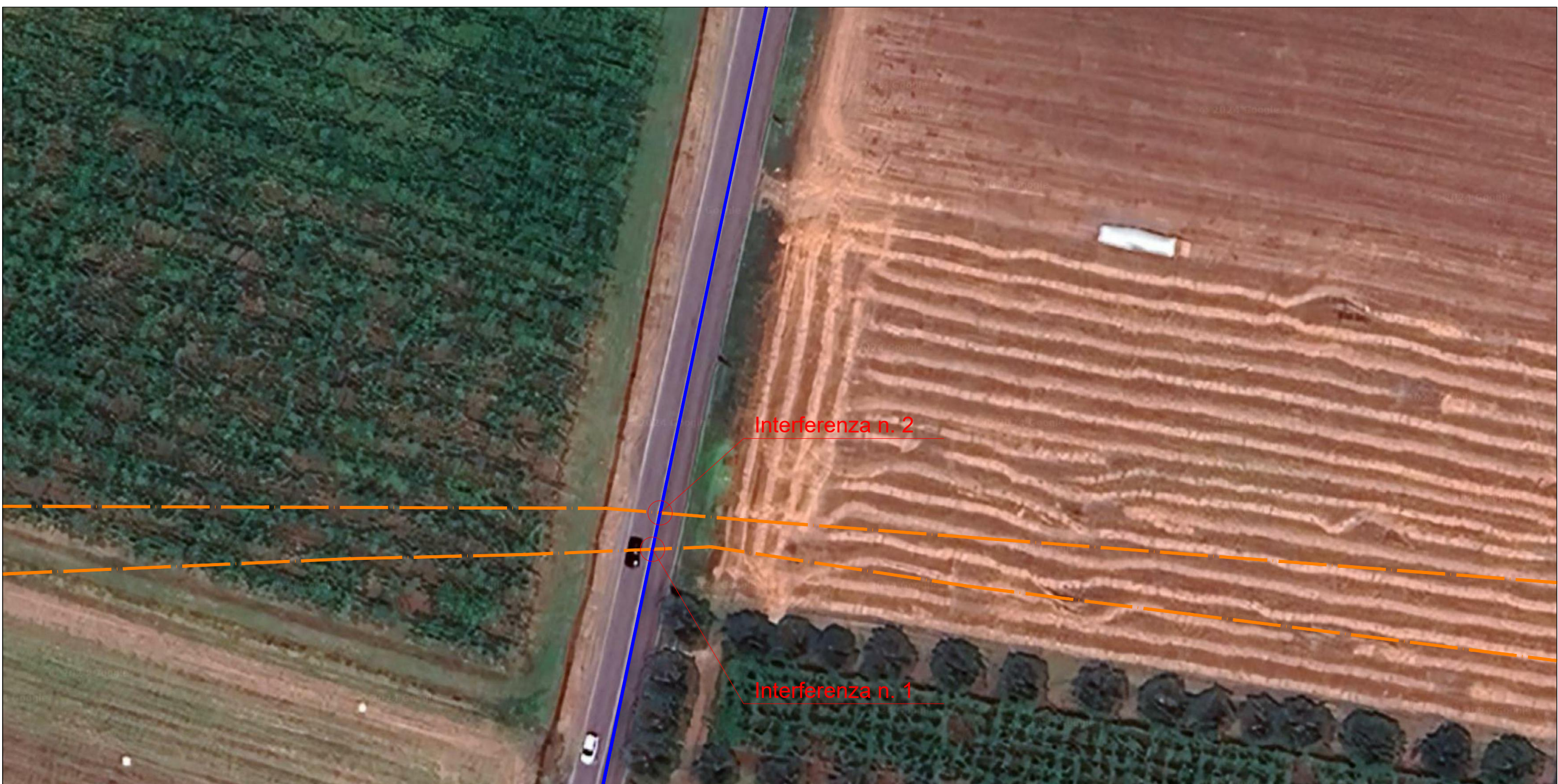
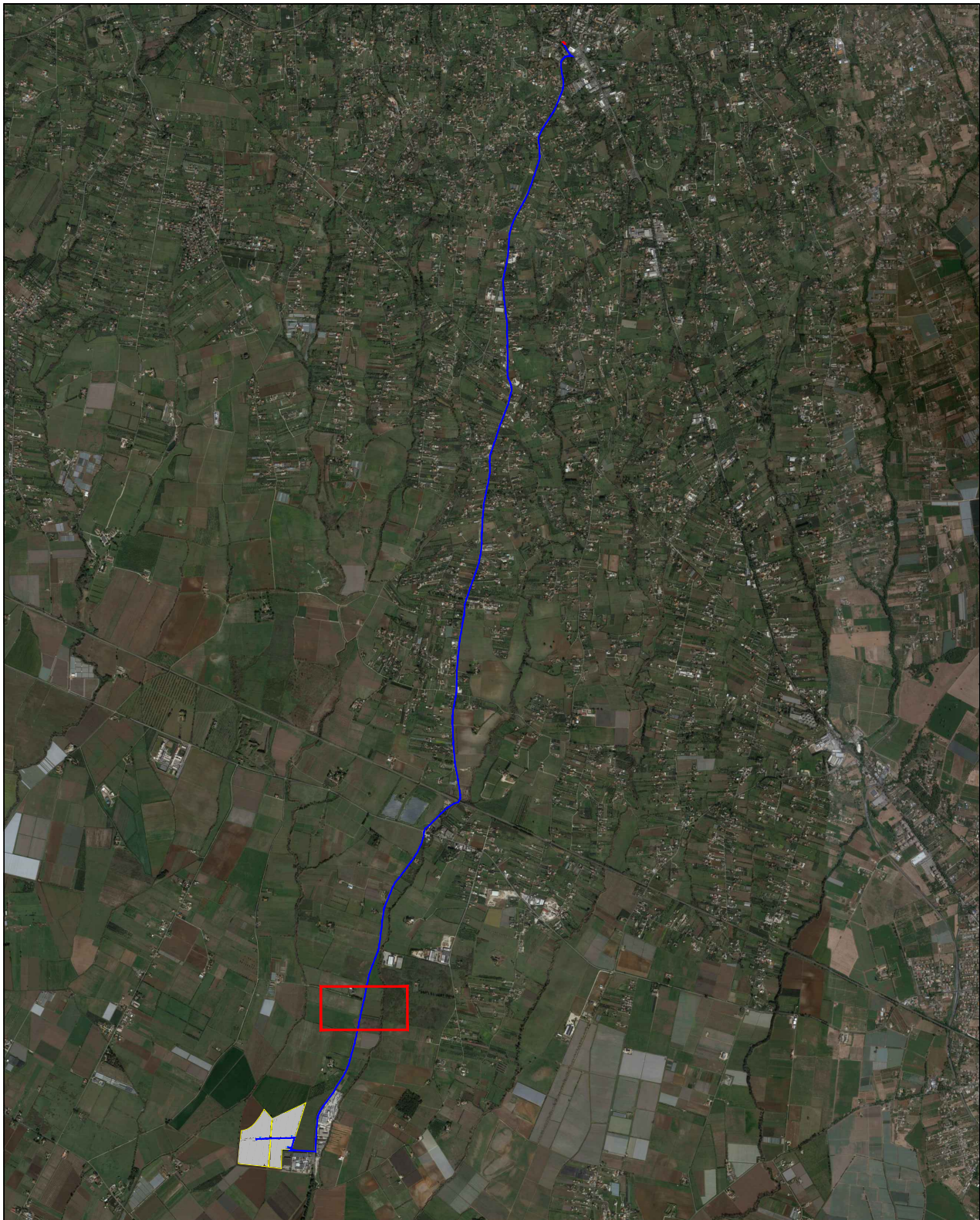


Stralcio catastrale con rappresentazione delle interferenze rilevate con gasdotti SNAM
Scala 1:1000



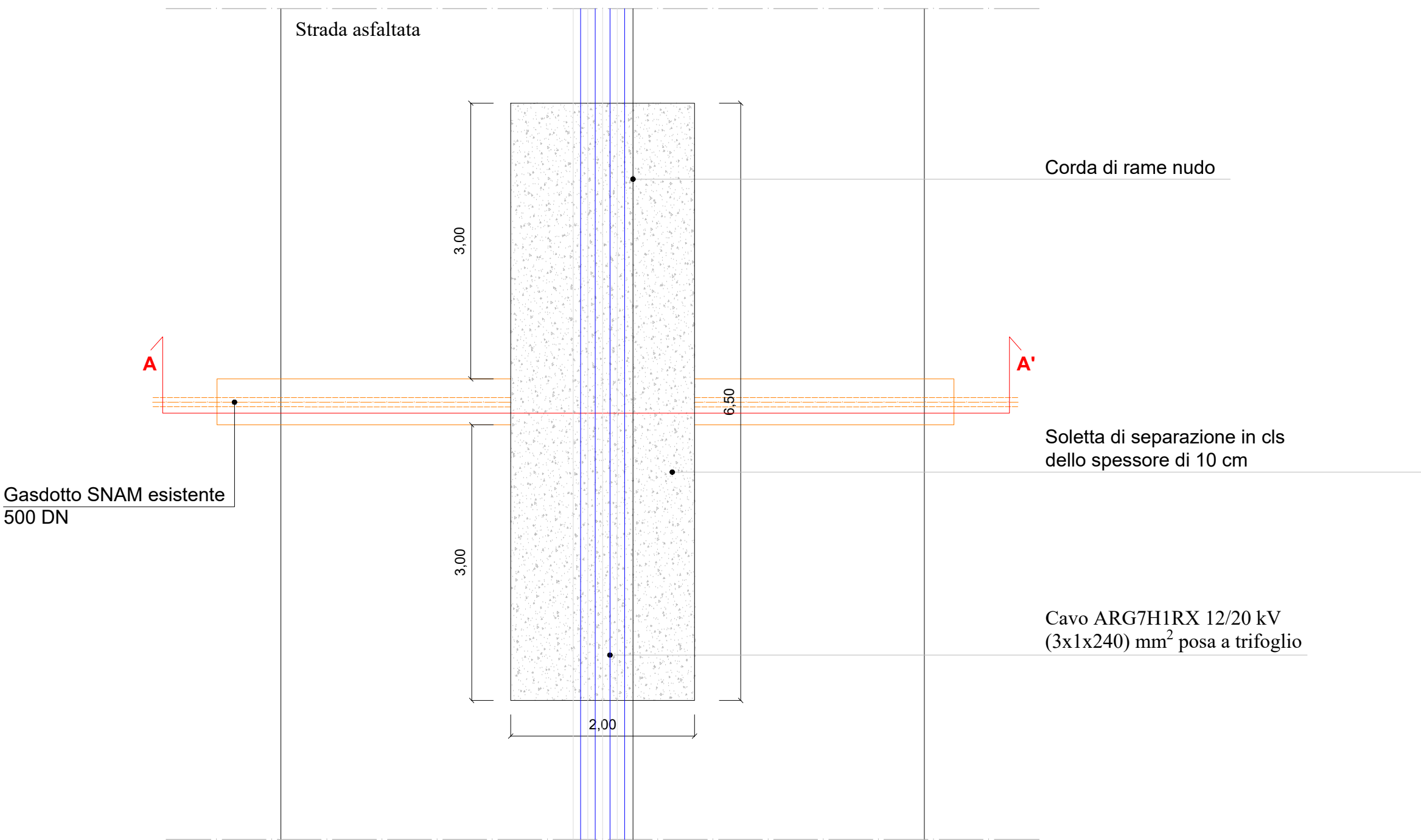
Stralcio ortofotografico con rappresentazione delle interferenze rilevate con gasdotti SNAM
Scala 1:1000



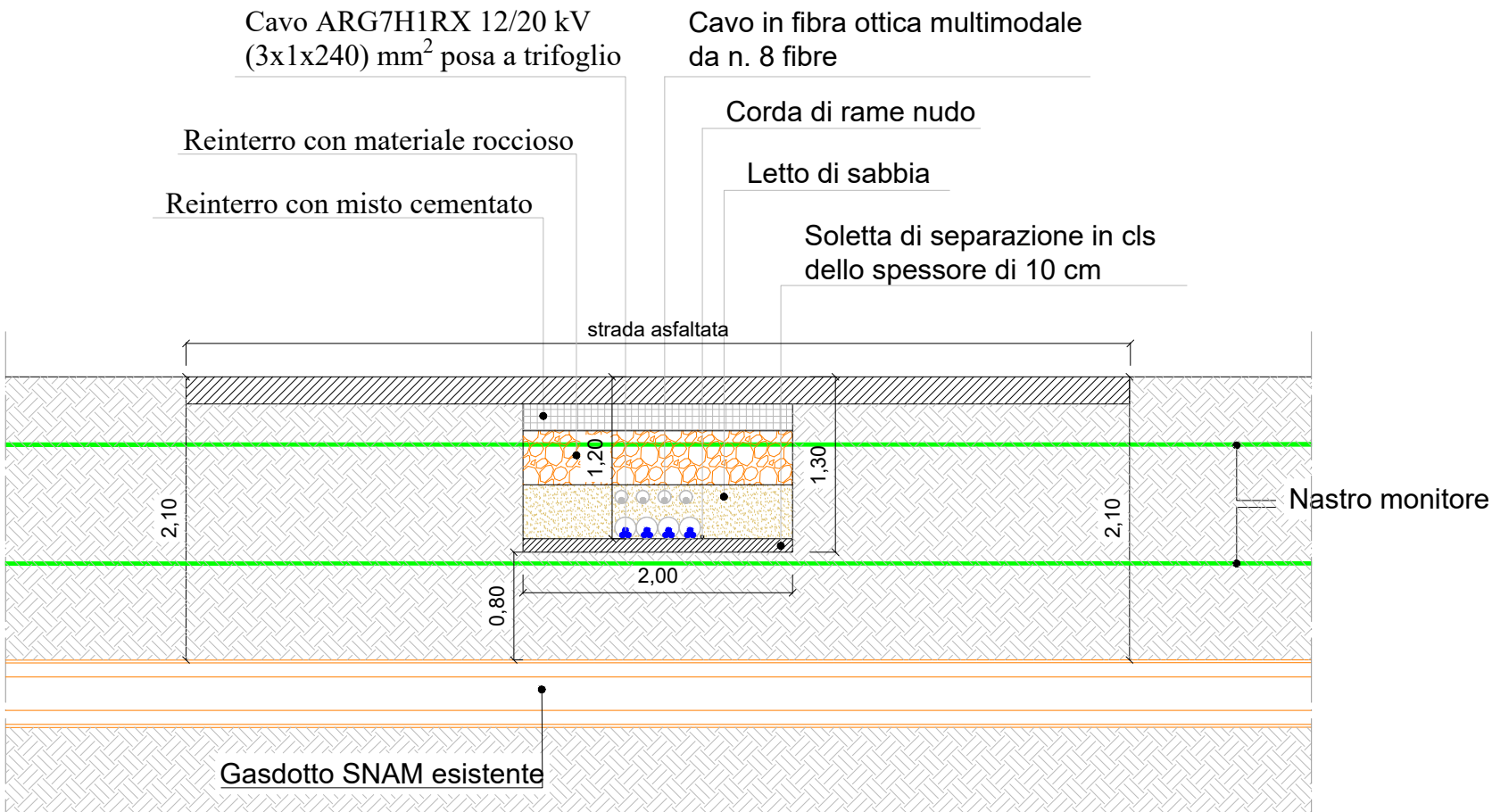
Inquadramento su ortofoto tracciato elettrodotti di vettoramento in M.T. con individuazione area interferenze con gasdotti SNAM

Dettaglio delle modalità di risoluzione della Interferenza n. 1 rilevata con gasdotto SNAM (Benevento/Cisterna 4500010) esistente

- NOTE:
- Posizione e profondità del gasdotto SNAM sono da ritenersi verosimili ma non possono essere ritenute precise essendo state rilevate con strumento cercatubi
 - Tra la superficie inferiore della soletta di separazione in cls e l'estradosso del gasdotto SNAM sarà garantito un franco pari a 0,80 m



Pianta
Scala 1:50



Sezione trasversale A-A'
Scala 1:50

Rilevio fotografico dello stato dei luoghi



Foto n. 1



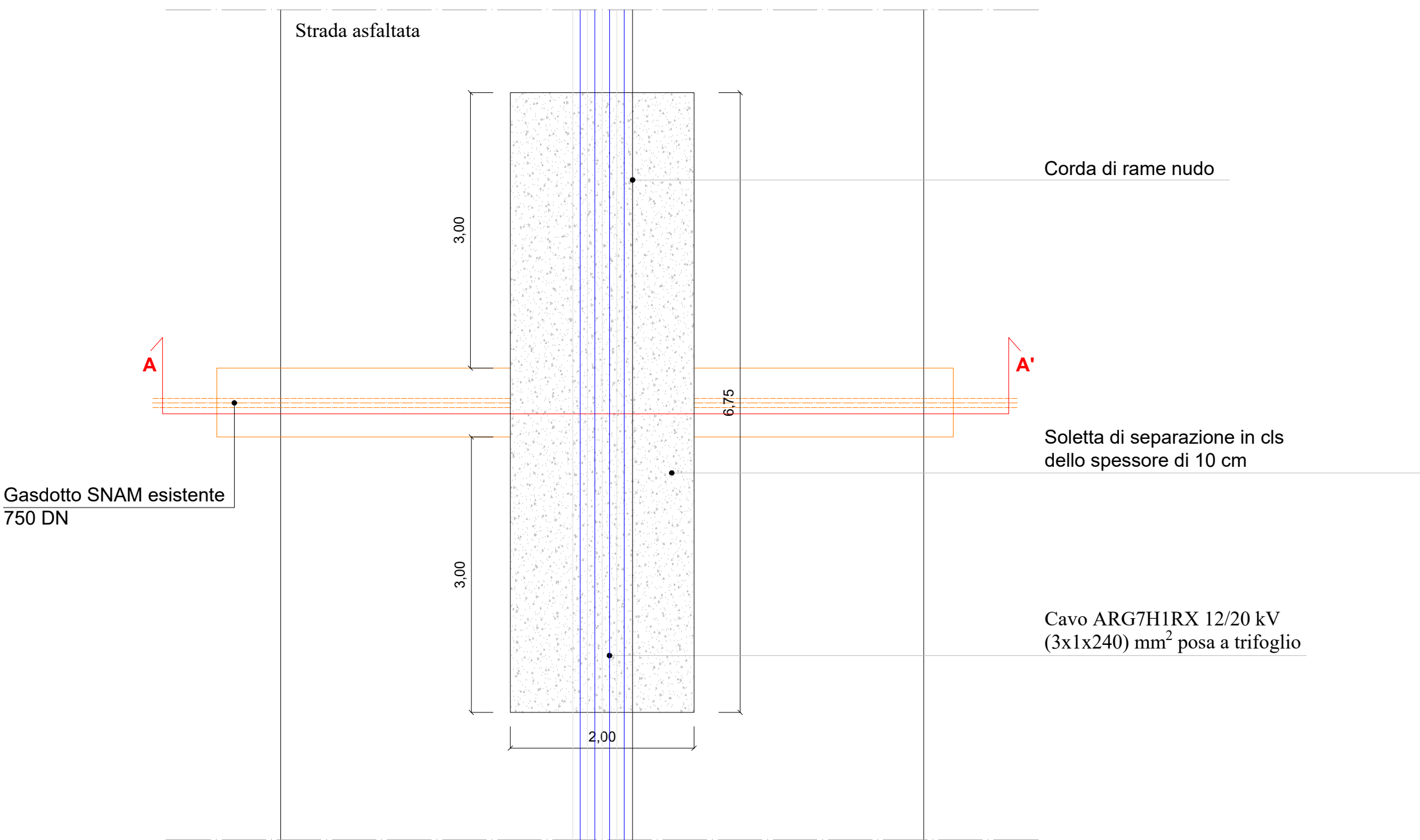
Foto n. 2



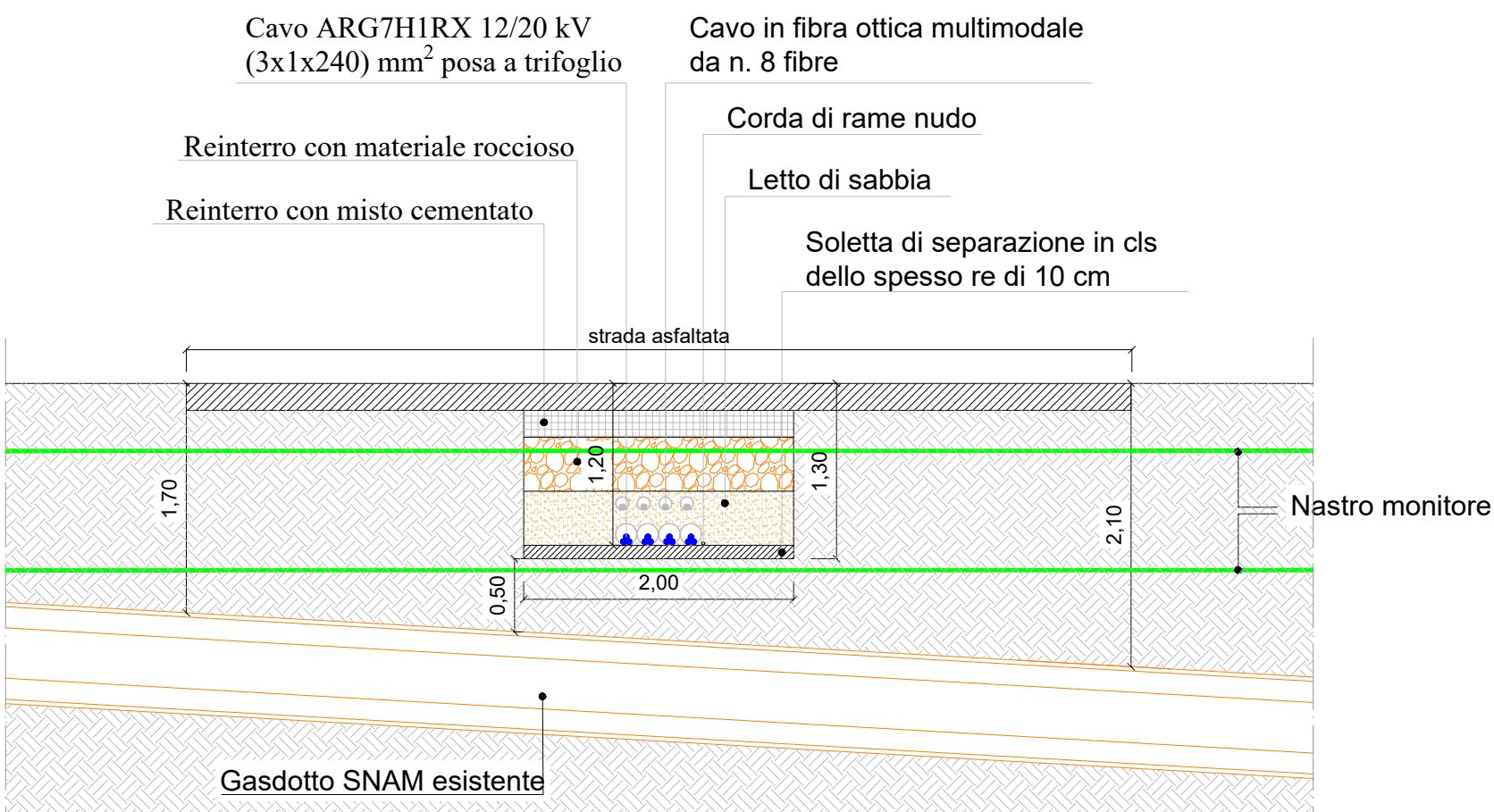
Inquadramento ortofotografico con rappresentazione dei punti di scatto

Dettaglio delle modalità di risoluzione della Interferenza n. 2 rilevata con gasdotto SNAM (Maenza/Vitinia 6250290) esistente

- NOTE:
- Posizione e profondità del gasdotto SNAM sono da ritenersi verosimili ma non possono essere ritenute precise essendo state rilevate con strumento cercatubi
 - Tra la superficie inferiore della soletta di separazione in cls e l'estradosso del gasdotto SNAM sarà garantito un franco minimo di 0,50 m



Pianta
Scala 1:50



Sezione trasversale A-A'
Scala 1:50



Foto n. 3



Foto n. 4

Comune di Velletri,
Provincia di Roma, Regione Lazio

RNE4 S.R.L.

Viale San Michele del Carso 22, MILANO (MI), 20144
E-mail: info@rne4.it

Impianto Fotovoltaico VELLETRI 19.2

T.MT. 14 – Elettrodotti di vettoramento in M.T.:
planimetria delle interferenze con gasdotti SNAM
e relative modalità di risoluzione

IL TECNICO
INGEGNERE
Gianluca PANTILE
Ordine Ingegneri della Provincia
di Brindisi - n. 803
PEC: pantile.gianluca@ingpec.eu

IL PROPONENTE
RNE4 S.R.L.
Sede legale: Viale San Michele del Carso 22
MILANO (MI), 20144
E-mail: info@rne4.it
PEC: rne4@legalemail.it
Numero REA MI-2659205
P.IVA 12396840964

Formato stampa: A0
Scale Varie

RESPONSABILE TECNICO BELL PLUS SRL
Cosimo TOTARO
Ordine Ingegneri della Provincia
di Brindisi - n. 1718
elettrico@bellplus.it

GENNAIO 2026